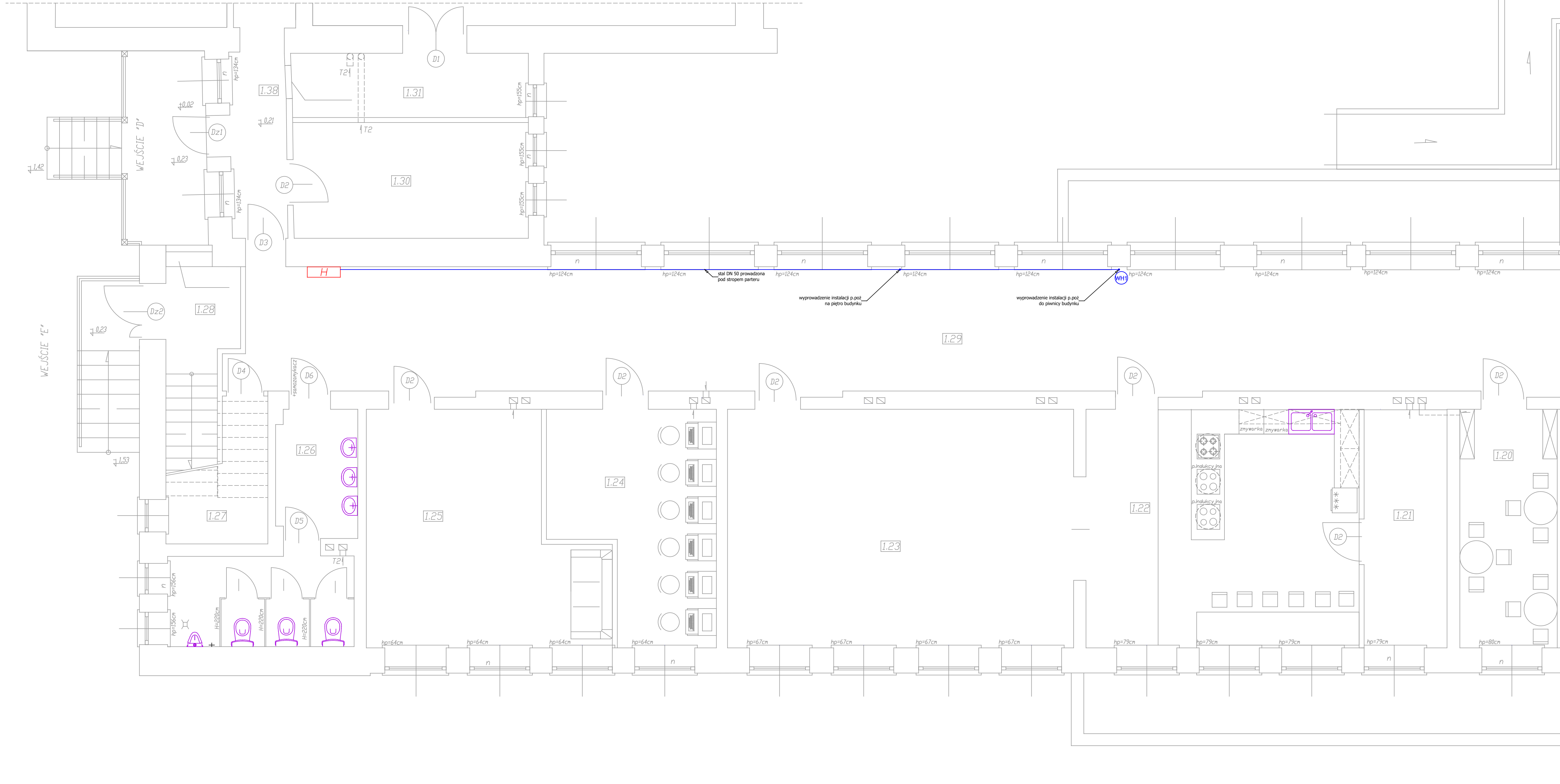
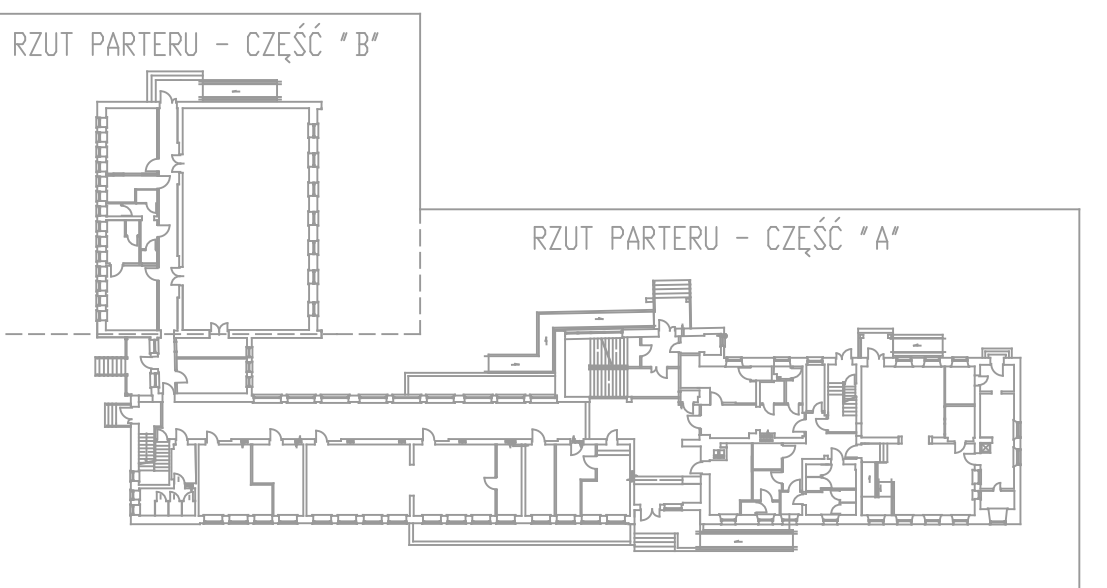
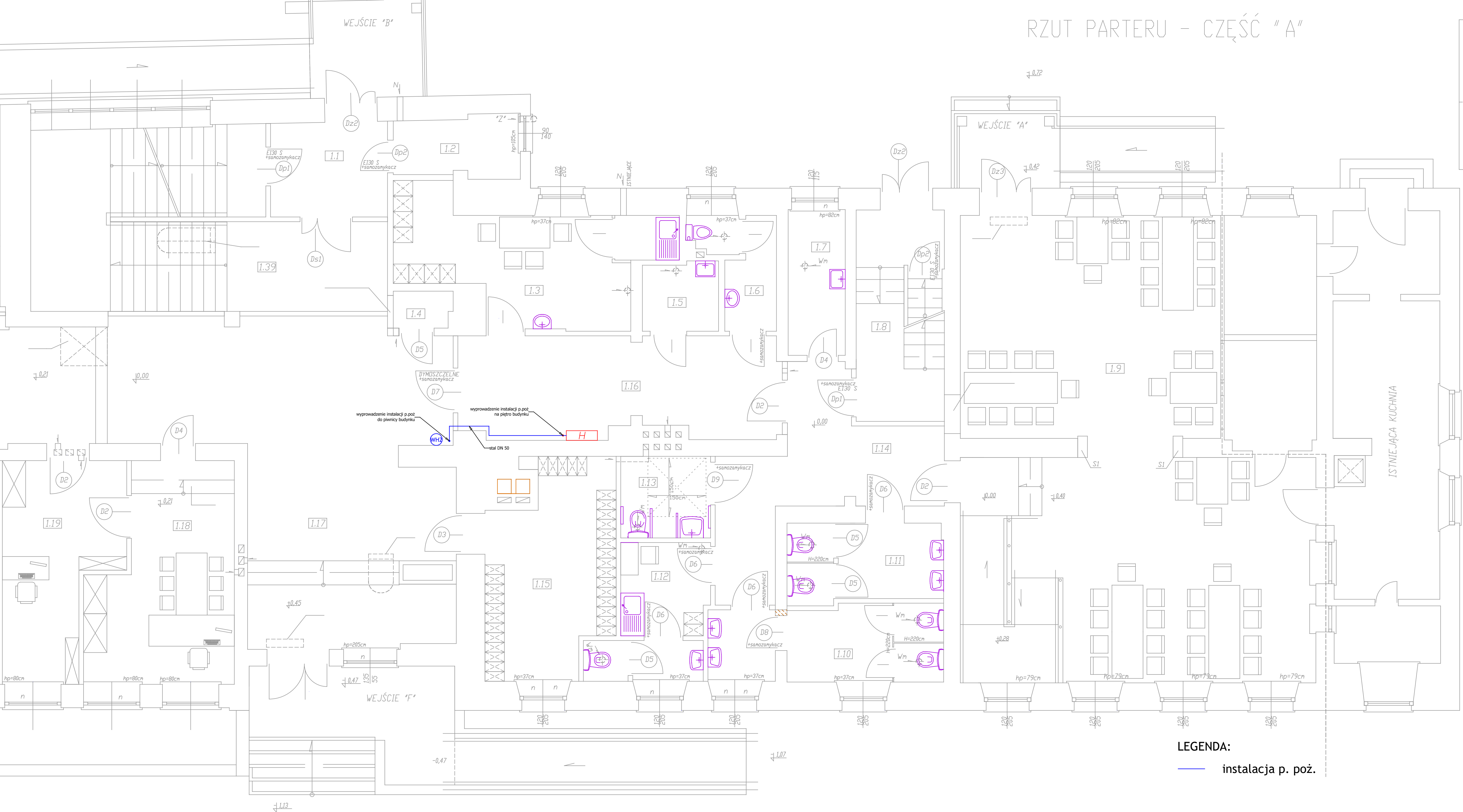


RZUT PARTERU - CZĘŚĆ "B" - rys. A2



RZUT PARTERU - CZĘŚĆ "A"



LEGENDA:
— instalacja p. poz.

- LEGENDA:
- T1 - turbowent F120
 - T2 - turbowent F150
 - "Z" - wentylacja przez ścianę typu "ZETKA"
 - CO - wentylacja grawitacyjna wspomagana mechanicznie
 - n - nawiewnik okienny
 - Wn - wentylacja mechaniczna wywiewna
 - W - czepnia powłoka
 - ISTNIEJĄCE ŚCIANY
 - ŚCIANY PROJEKTOWANE Z GAZOBETONU
 - SŁUPY ŻELBETOWE
 - SŁUPY Z CEGŁY PEŁNEJ KLINKIEROWEJ
 - WPŁYT KANALIZACYJNY
 - + - ZAWÓR CZERPALNY

Dzielnik	PRZEBUDOWA WRAZ ZE ZMIANĄ SPOSOBU UŻYTKOWANIA BUDYNKU SZKOŁY PODSTAWOWEJ W KOWALACH GŁĘBOKICH NA PRZEDSZKOLE I S.D.S.			Data
	Adres: Kowale, ul. Kasprowa 88, dz.nr 268/24			
Inwestor	Gmina Kowale Głębokie			maj 2019
Projektant	Nr uprawnień			Podpis
mgr inż. Marcin Drabza	WAM/0148/PWOS/16			
Sprzedaż	Nr uprawnień			Podpis
mgr inż. Justyna Januszko-Siemion	WAM/0032/PWOS/16			
Skala	Przedmiot rysunku			Nr arkusza
1:50	Instalacja p. poz. - parter			5-5